

ЛИСТ СОГЛАСОВАНИЯ
к АНППП ДНС «Салюка»

СОГЛАСОВАНО:

Начальник
С-Петербургского ЗЦ ЕС ОрВД



М.П.

Д.В. Исаев

20 12 г.

Начальник
Сыктывкарского РЦ ЕС ОрВД



В.В. Григорьев

20 12 г.





УТВЕРЖДАЮ:
Старший авиационный начальник
посадочной площадки



С.Ю.Макаров

» _____ 2012 г.

АЭРОНАВИГАЦИОННЫЙ ПАСПОРТ ПОСАДОЧНОЙ ПЛОЩАДКИ

ДНС «Салюка»

г. Усинск
2012 г.



2
СОДЕРЖАНИЕ

Лист согласования.	0-1
Регистрация поправок аэронавигационного паспорта посадочной площадки.	0-2
Контрольный лист.	0-3
1. Географические и административные данные посадочной площадки.	1-1
2. Время работы служб и средств по обслуживанию на посадочной площадке.	1-2
3. Данные по перронам.	1-3
4. Данные по рулежным дорожкам (РД).	1-4
5. Данные по местам стоянок воздушных судов посадочной площадки.	1-5
6. Данные по местам проверок высотомеров посадочной площадки.	1-6
7. Данные по препятствиям посадочной площадки радиусом 5 км с центром в контрольной точке посадочной площадки	1-7
8. Минимумы посадочной площадки	1-8
9. Физические характеристики посадочной площадки.	1-9
10. Огни приближения и огни ВПП посадочной площадки.	1-10
11. Организация выполнения полетов на посадочной площадке.	1-11
12. Запретные зоны, зоны ограничения полетов, постоянные опасные зоны, специальные зоны.	1-12
13. Данные средств связи на посадочной площадке	1-13
14. Радионавигационные средства и средства посадки посадочной площадки.	1-14
15. Перечень карт (схем) посадочной площадки.	1-15
16. Перечень доказательной документации	1-16
Приложения	2.1
Карта посадочной площадки (кроки).	2-1
Карта наземного движения (огни и знаки руления).	2-2
Карта препятствий в R=5 км от контрольной точки посадочной площадки	2-3
Карта препятствий в R=5 км от контрольной точки посадочной площадки	2-3.1
Карта маршрутов вылета	2-4
Карта маршрутов прибытия	2-5
Карта захода на посадку по приборам	2-6
Карта захода на посадку по ПВП	2-7
Схема концентрации и перелета птиц в окрестностях посадочной площадки.	2-8
Схема расположения радиотехнического и метеорологического оборудования на посадочной площадке	2-9
Схема продольного профиля оси ВПП посадочной площадки.	2-10
Схема выполнения маневра для внеочередного захода на посадку или ухода на запасной аэродром.	2-11
Справочная информация	3-1
Регистрация сверок (проверок АНППП)	



ЛИСТ СОГЛАСОВАНИЯ

Ф.И.О. лица, ответственного за ведение паспорта посадочной площадки ДНС «Салюка»	Макаров Сергей Юрьевич	
Занимаемая должность (служба) ответственного лица.	И.о.начальника ЦИТС	
Приказ (распоряжение) о назначении ответственного лица.	Приказ № 102 от 17.02.2012г	
Наименование службы	Подпись/дата	Расшифровка подписи
	-	-
	-	-
	-	-
	-	-
	-	-





КОНТРОЛЬНЫЙ ЛИСТ

Лист		Дата	
1. Титульный лист.		08 марта 2012 г.	
2. Содержание		08 марта 2012 г.	
0 - 1 Лист согласований		08 марта 2012 г.	
0 - 2 Регистрация поправок АНППП.		08 марта 2012 г.	
0 - 3 Контрольный лист		08 марта 2012 г.	
Лист	Дата	Лист	Дата
1 --1	08 марта 2012 г.	2.1	08 марта 2012 г.
1 – 2	08 марта 2012 г.	2 – 1	08 марта 2012 г.
1 – 3	08 марта 2012 г.	2 – 2	08 марта 2012 г.
1 – 4	08 марта 2012 г.	2 – 3	08 марта 2012 г.
1 – 5	08 марта 2012 г.	2 – 3.1	08 марта 2012 г.
1 – 6	08 марта 2012 г.	2 – 4	08 марта 2012 г.
1 – 7	08 марта 2012 г.	2 – 5	08 марта 2012 г.
1 – 7.1	08 марта 2012 г.	2 – 6	08 марта 2012 г.
1 – 8	08 марта 2012 г.	2 – 7	08 марта 2012 г.
1 – 9	08 марта 2012 г.	2 – 8	08 марта 2012 г.
1 – 9.2	08 марта 2012 г.	2 – 9	08 марта 2012 г.
1 – 9.3	08 марта 2012 г.	2 – 10	08 марта 2012 г.
1 – 10	08 марта 2012 г.	2 – 11	08 марта 2012 г.
1 – 11	08 марта 2012 г.	3 – 1	08 марта 2012 г.
1 – 12	08 марта 2012 г.		
1 – 13	08 марта 2012 г.		
1 – 14	08 марта 2012 г.		
1 – 15	08 марта 2012 г.		
1 – 16	08 марта 2012 г.		
Лист		Дата	
Регистрация сверок (проверок АНППП)		08 марта 2012 г.	
В настоящем экземпляре сброшюровано 37 (тридцать семь) листов.			



1. ГЕОГРАФИЧЕСКИЕ И АДМИНИСТРАТИВНЫЕ ДАННЫЕ ПОСАДОЧНОЙ ПЛОЩАДКИ ДНС «Салюка»

№ п.п.	Наименования аэронавигационных данных (АНД)	Значение элемента АНД	Доказате льная документ ация
1	2	3	4
1.1	Указатель (индекс) местоположения посадочной площадки	-	
1.2	Название	ДНС «Салюка»	
1.3	Наименование собственника посадочной площадки	Общество с ограниченной ответственностью «РН-Северная нефть»	
1.4	Юридический адрес собственника посадочной площадки.	169710, Республика Коми, г. Усинск, ул. Приполярная, дом 1.	
1.5	Номер телефона собственника посадочной площадки	8 - 82144 (28-5-97)	
1.5.1	Номер телефона старшего авиационного начальника посадочной площадки	8 – 82144 (29-6-23)	
1.6	Номер факса собственника посадочной площадки	8-82144 (27-5-66)	
1.7	E-mail собственника посадочной площадки	reception@nordoll.ru	
1.7.1	E-mail старшего авиационного начальника посадочной площадки	syumakarov@nordoil.ru	
1.8	Полное название ближайшего к аэродрому крупного населенного пункта	г. Усинск	(8)
1.9	Направление и расстояние от центра города или населенного пункта	118 км северо-восточнее г. Усинск	(8)
1.10	Координаты местоположения контрольной точки посадочной площадки (ПМ №1) (широта, долгота в градусах, минутах и секундах)	66°52'20" N 058°52'26" E	(1)
1.11	Система координат	ПЗ – 90.02	(1)
1.12	Вид покрытия ВПП посадочной площадки	Ж/б литы ПАГ-14	(10)
1.13	Превышение (абсолютная высота) контрольной точки посадочной площадки (м)	119,7 м	(1)
1.14	Магнитное склонение посадочной площадки (в градусах)	23Е	(1)
1.15	Ограничения на посадку на ВПП	13.0 тонн	(10)
1.16	Подразделения, базирующиеся на посадочной площадке	нет	-



2. ВРЕМЯ РАБОТЫ СЛУЖБ И СРЕДСТВ ПО ОБСЛУЖИВАНИЮ ПОСАДОЧНОЙ ПЛОЩАДКИ ДНС «Салюка»

№ п.п.	Наименования аэронавигационных данных (АНД)	Значение элемента АНД	Доказательная документация
1	2	3	4
2.1	Администрация посадочной площадки	ПН-ПТ: 0800-1800 (МСК) СБ, ВС, праздничные дни не работает	-
2.2	Посадочная площадка	По запросу	
2.3	Таможня и иммиграционная служба	-	
2.4	Медицинская и санитарная служба	-	
2.5	Бюро САИ по проведению инструктажа	-	
2.6	Бюро информации ОВД	-	
2.7	Метеорологическое бюро по проведению инструктажа	-	
2.8	Служба воздушного движения (ОВД)	-	
2.9	Служба заправки топливом	-	
2.10	Служба оформления и обработки	-	
2.11	Служба обеспечения безопасности	-	
2.12	Служба противообледенительной обработки	-	
2.13	Служба поискового и аварийно-спасательного обеспечения полетов	-	
2.14	Служба обеспечения бортовым питанием	-	
2.15	Медицинская служба	-	
2.16	Аэродромная служба	-	



3. ДАННЫЕ ПО ПЕРРОНАМ ПОСАДОЧНОЙ ПЛОЩАДКИ ДНС «Салюка»

№ п.п.	Наименования аэронавигационных данных (АНД)	Значение элемента АНД	Доказательная документация
Перроны на посадочной площадке отсутствуют.			
1	2	3	4
3.1	Наименование перрона	-	
3.1.1	Тип покрытия перрона	-	
3.1.2	Прочность покрытия перрона (PCN) ¹⁾	-	
3.1.3	Обозначение точки границы перрона	-	
3.1.4	Координаты точки границы перрона (широта, долгота в градусах, минутах, секундах)	-	

¹⁾ PCN – классификационное число покрытия ВПП.



4. ДАННЫЕ ПО РУЛЕЖНЫМ ДОРОЖКАМ (РД) ПОСАДОЧНОЙ ПЛОЩАДКИ ДНС «Салюка»

№ п.п.	Наименования аэронавигационных данных (АНД)	Значение элемента АНД	Доказательная документация
Рулежные дорожки на посадочной площадке отсутствуют.			
1	2	3	4
4.1	РД:	-	
4.1.1	Обозначение РД	-	
4.1.2	Тип покрытия РД	-	
4.1.3	Прочность покрытия РД (PCN)	-	
4.1.4	Протяженность РД (м)	-	
4.1.5	Ширина РД (м)	-	
4.1.6	Маркировка РД	-	
4.1.7	Истинный пеленг (азимут) РД (в градусах и сотых долях градуса)	-	
4.1.8	Магнитный пеленг (азимут) РД (в градусах и сотых долях градуса)	-	
4.2	РД:	-	
...	...	-	



5. ДАННЫЕ ПО МЕСТАМ СТОЯНОК ВОЗДУШНЫХ СУДОВ ПОСАДОЧНОЙ ПЛОЩАДКИ ДНС «Салюка»

№ п.п.	Наименования аэронавигационных данных (АНД)	Значение элемента АНД	Доказательная документация
Отдельные стоянки ВС на посадочной площадке отсутствуют. Для стоянок используется место приземления посадочной площадки.			
1	2	3	4
5.1	Обозначение (№ стоянки)	Н	(2)
5.1.1	Координаты местоположения точки установки переднего колеса (широта, долгота в градусах, минутах, секундах)	66°52'20" N 058°52'26" E	(1)
5.1.2	Прочность покрытия (PCN)	(PCN 25/R/B/X/T)	(10)
5.1.3	Тип покрытия	Ж/б плиты ПАГ - 14	(2)



**6. ДАННЫЕ ПО МЕСТАМ ПРОВЕРОК ВЫСОТОМЕРОВ
ПОСАДОЧНОЙ ПЛОЩАДКИ ДНС «Салюка»**

№ п.п.	Наименования аэронавигационных данных (АНД)	Значение элемента АНД	Доказательная документация
Специальные места проверок высотомеров на посадочной площадке отсутствуют. Проверка высотомеров проводится на посадочном месте (TLOF)			
1	2	3	4
6.1	Местоположение	TLOF	
6.2	Превышение (абсолютная высота) (м)	119,7	(1)
6.3	Геодезическая высота ¹⁾ (м)	120,8	(1)

¹⁾ Геодезическая высота – высота, измеренная относительно поверхности эллипсоида.



**7. ДАННЫЕ ПО ПРЕПЯТСТВИЯМ ПОСАДОЧНОЙ ПЛОЩАДКИ
В РАДИУСЕ 5 КМ С ЦЕНТРОМ В КОНТРОЛЬНОЙ ТОЧКЕ
ПОСАДОЧНОЙ ПЛОЩАДКИ ДНС «Салюка»**

Идентификатор (№ п.п.) препятствия	Наименование препятствия	Широта препятствия (в градусах, минутах, секундах)	Долгота препятствия (в градусах, минутах, секундах)	Превышение (абсолютная высота) (м)	Геодетическая высота (м)	Вид / цвет маркировки	Доказательная документация
1	2	3	4	5	6	7	8
7.1 Препятствия в радиусе 5 км от контрольной точки посадочной площадки							
200001 ¹⁾	Столбик ограничительного огня	66°52'20"N	58°52'27"E	120.1	121.2	Нет	(1)
200002	Столбик посадочного огня	66°52'20"N	58°52'27"E	120.2	121.3	Нет	
200003	Столбик посадочного огня	66°52'20"N	58°52'25"E	120.3	121.4	Нет	
200004	Столбик посадочного огня	66°52'21"N	58°52'26"E	120.2	121.3	Нет	
200005	Столбик ограничительного огня	66°52'21"N	58°52'26"E	120.1	121.2	Нет	
200006	Столбик ограничительного огня	66°52'20"N	58°52'28"E	120.1	121.2	Нет	
200007	Столбик посадочного огня	66°52'20"N	58°52'27"E	120.1	121.2	Нет	
200008	Ветроуказатель	66°52'19"N	58°52'22"E	128.0	129.1	Нет	
200009	Ель	66°52'20"N	58°52'21"E	126.5	127.6	Нет	
200010	Опора ЛЭП 1	66°52'17"N	58°52'26"E	126.5	127.6	Нет	
200011	Опора ЛЭП 2	66°52'16"N	58°52'24"E	126.1	127.2	Нет	
200012	Опора ЛЭП 1	66°52'17"N	58°52'23"E	126.8	127.9	Нет	
200013	Опора ЛЭП 2	66°52'17"N	58°52'20"E	124.1	125.2	Нет	
200014	Опора ЛЭП 1	66°52'17"N	58°52'20"E	124.9	126.0	Нет	
200015	Опора ЛЭП 2	66°52'16"N	58°52'28"E	124.3	125.4	Нет	
200016	Опора ЛЭП 1	66°52'18"N	58°52'16"E	123.9	125.0	Нет	
200017	Опора ЛЭП 1	66°52'16"N	58°52'30"E	125.7	126.8	Нет	
200018	Опора ЛЭП 2	66°52'17"N	58°52'16"E	122.9	124.0	Нет	
200019	Опора ЛЭП 2	66°52'15"N	58°52'32"E	123.0	124.1	Нет	
200020	Опора ЛЭП 2	66°52'18"N	58°52'13"E	123.4	124.4	Нет	
200021	Опора ЛЭП 1	66°52'16"N	58°52'33"E	123.9	125.0	Нет	
200022	Опора ЛЭП 1	66°52'19"N	58°52'13"E	123.9	125.0	Нет	
200023	Опора ЛЭП 3	66°52'15"N	58°52'33"E	122.4	123.5	Нет	
200024	Опора ЛЭП 1	66°52'19"N	58°52'10"E	120.2	121.3	Нет	
200025	Опора ЛЭП 2	66°52'19"N	58°52'09"E	121.4	122.5	Нет	
200026	Опора ЛЭП 4	66°52'14"N	58°52'35"E	123.4	124.5	Нет	
200027	Опора ЛЭП 1	66°52'20"N	58°52'07"E	123.1	124.2	Нет	
200028	Опора ЛЭП 3	66°52'14"N	58°52'34"E	121.5	122.6	Нет	
200029	Опора ЛЭП 2	66°52'20"N	58°52'05"E	122.9	124.0	Нет	
200030	Опора ЛЭП 3	66°52'13"N	58°52'34"E	123.6	124.7	Нет	
200031	Опора ЛЭП 4	66°52'13"N	58°52'35"E	123.9	125.0	Нет	
200032	Опора ЛЭП 5	66°52'13"N	58°52'36"E	124.1	125.2	Нет	
200033	Опора ЛЭП 5	66°52'13"N	58°52'37"E	124.4	125.5	Нет	
200034	Опора ЛЭП 4	66°52'13"N	58°52'36"E	125.8	126.9	Нет	
200035	Опора ЛЭП 3	66°52'12"N	58°52'36"E	126.1	127.2	Нет	
200036	2дж, общежитие	66°52'12"N	58°52'38"E	123.8	124.9	Нет	
200037	2дж, общежитие	66°52'12"N	58°52'41"E	123.8	124.9	Нет	
200038	Опора ЛЭП 2	66°52'15"N	58°52'35"E	122.2	123.3	Нет	



200039	Радиомачта	66°52'11"N	58°52'45"E	176.4	177.5	Красны е и белые огни	
200040	Опора ЛЭП 2	66°52'16"N	58°52'39"E	120.9	122.0	Нет	
200041	Опора ЛЭП 1	66°52'16"N	58°52'41"E	121.4	122.5	Нет	
200042	Опора ЛЭП 2	66°52'16"N	58°52'43"E	121.0	122.1	Нет	(1)
200043	Опора ЛЭП 1	66°52'17"N	58°52'45"E	120.9	122.0	Нет	
200044	Громоотвод на емкости	66°53'04"N	58°52'57"E	139.7	140.8	Красны е огни	
200045	Громоотвод на емкости	66°53'03"N	58°52'59"E	140.2	141.3	Красны е огни	
200046	Громоотвод на емкости	66°52'17"N	58°53'06"E	138.7	139.8	Красны е огни	
200047	Громоотвод на емкости	66°52'11"N	58°53'08"E	134.9	136.0	Красны е огни	
200048	Буровая вышка	66°54'35"N	58°54'58"E	166.2	167.3	Красны е и белые огни	

200001¹⁾, где

2 - район в радиусе 5 км от КТПП

00001 - номер препятствия



8. МИНИМУМЫ ПОСАДОЧНОЙ ПЛОЩАДКИ ДНС «Салюка»

№ п.п.	Наименование элемента аэронавигационных данных (АНД)	Значение элемента АНД	Доказательная документация
<p>Полеты на посадочную площадку ДНС «Салюка» осуществляются по ПВП и минимумы посадочной площадки ДНС «Салюка» для полетов ВС по ПВП днем и ночью определяются Правилами визуальных полетов в соответствии со статьями 3.33, 3.33.1, 3.33.2, 3.112 ФАП «Подготовка и выполнение полетов в гражданской авиации Российской Федерации»;</p>			
1	2	3	4
8.1	Минимумы посадочной площадки для взлета		
8.1.1	Категория ВС	-	-
8.1.1.1	Ннго	-	-
8.1.1.2	Видимость с огнями ВПП день	-	-
8.1.1.3	Видимость с огнями ВПП ночь	-	-
8.1.1.4	Видимость без огней ВПП день	-	-
8.1.1.5	Видимость без огней ВПП ночь	-	-
8.2	Минимумы посадочной площадки для посадки	-	-
8.2.1	Категория ВС	-	-
8.2.1.1	РМС (ИЛС) Авт	-	-
8.2.1.2	РМС (ИЛС) Дир	-	-
8.2.1.3	РМС (ИЛС) ПСП	-	-
8.2.1.4	РСП/ОСП	-	-
8.2.1.5	РСП	-	-
8.2.1.6	ОСП	-	-
8.2.1.7	ОПРС	-	-
8.2.1.8	ОПРС обратного старта	-	-
8.2.1.9	ВЗП	-	-



**9. ФИЗИЧЕСКИЕ ХАРАКТЕРИСТИКИ ВПП
ПОСАДОЧНОЙ ПЛОЩАДКИ ДНС «Салюка»**

№ п.п.	Наименования аэронавигационных данных (АНД)	Значение элемента АНД	Доказательная документация
1	2	3	4
9.1	Обозначение ВПП	-	
9.1.1	Класс ВПП	-	
9.1.2	Длина ВПП (м)	-	
9.1.3	Ширина ВПП (м)	-	
9.1.4	Прочность искусственного покрытия ВПП (PCN)	-	
9.1.5	Координаты порога ВПП (шиота, долгота в градусах, минутах, секундах)		
9.1.6	Абсолютная высота порога ВПП (м)		
9.1.7	Истинный азимут (пеленг) ВПП (в градусах)		
9.1.8	Магнитный азимут (пеленг) ВПП (в градусах)		
9.2	Обозначение ПП	Место приземления №1	
9.2.1	Тип посадочной площадки	На уровне поверхности	(2)
9.2.2	Координаты геометрического центра TLOF (шиота, долгота в градусах, минутах, секундах)	66°52'20" N 058°52'26" E	(1)
9.2.3	Длина зоны приземления и отрыва (TLOF) (м)	22 м	(2)
9.2.4	Ширина зоны приземления и отрыва (TLOF) (м)	18 м	
9.2.5	Уклон TLOF	-	-
9.2.6	Тип поверхности TLOF	Ж/б плиты ПАГ-14	(2)
9.2.7	Несущая способность зоны TLOF (т.).	13 т (PCN 25/R/B/X/T)	(10)
9.2.8	Превышение (абсолютная высота) TLOF (м)	119,7 м	(1)
9.2.9	Тип зоны конечного этапа захода на посадку и взлета (FATO).	Необорудованная	(2)
9.2.10	Истинный пеленг FATO	202°/22°	(1)
9.2.11	Длина FATO (м)	24 м	(2)
9.2.12	Ширина FATO (м).	20 м	(2)
9.2.13	Уклон FATO	-	-
9.2.14	Тип поверхности FATO	Смешанный	(2)
9.2.15	Длина зоны безопасности (м)	-	-
9.2.16	Ширина зоны безопасности (м)	-	-
9.2.17	Тип поверхности зоны безопасности	-	-
9.2.18	Длина полосы свободной от препятствий	-	-
9.2.19	Сектор свободный от препятствий	-	-



10. ОГНИ ПРИБЛИЖЕНИЯ И ОГНИ ПОСАДОЧНОЙ ПЛОЩАДКИ ДНС «Салюка»

№ п.п.	Наименования аэронавигационных данных (АНД)	Значение элемента АНД	Доказате льная документ ация
1	2	3	4
10.1	Обозначение ВПП	-	
10.1.1	Тип системы огней приближения	-	-
10.1.2	Протяженность системы огней приближения	-	-
10.1.3	Сила света системы огней приближения	-	-
10.1.4	Огни порога ВПП (входные)	-	-
10.1.5	Огни фланговых горизонтов зоны приземления	-	-
10.1.6	Система визуальной индикации глиссады	-	-
10.1.7	Наклон глиссады	-	-
10.1.8	Местоположение системы визуальной индикации глиссады	-	-
10.1.9	Протяженность огней зоны приземления ВПП	-	-
10.1.10	Протяженность огней осевой линии ВПП	-	-
10.1.11	Сила света огней осевой линии ВПП	-	-
10.1.12	Интервалы установки огней осевой линии ВПП	-	-
10.1.13	Цвет огней осевой линии ВПП	-	-
10.1.14	Протяженность посадочных (боковых) огней ВПП.	-	(9)
10.1.15	Интервалы установки посадочных (боковых) огней ВПП.	-	(9)
10.1.16	Сила света посадочных (боковых) огней ВПП.	-	(9)
10.1.17	Цвет посадочных (боковых) огней ВПП.	-	(9)
10.1.18	Цвет ограничительных огней ВПП	-	-
10.1.19	Огни фланговых горизонтов зоны торможения	-	-
10.2	Обозначение ПП	МП №1	
10.2.1	Огни обозначения места посадки		
10.2.2	Место установки огней	По углам места посадки	(9)
10.2.3	Сила света огней	-	
10.2.4	Цвет огней зоны	4 белых 4 красных	



11. ОРГАНИЗАЦИЯ ВЫПОЛНЕНИЯ ПОЛЕТОВ НА ПОСАДОЧНОЙ ПЛОЩАДКЕ ДНС «Салюка»

№ п.п.	Наименования аэронавигационных данных (АНД)	Значение элемента АНД	Доказательная документация
1	2	3	4
11.1.	Границы района посадочной площадки	Своего района у посадочной площадки нет.	(3)
11.1.1	Координаты точек боковых границ	-	
11.1.2	Обозначение точки	-	
11.1.3	Координаты точки (широта, долгота в градусах, минутах, секундах)	-	
11.2	Нижняя граница (м)	-	
11.3	Верхняя граница (м)	-	
11.4	Класс воздушного пространства в районе посадочной площадки	«G» (Район полетной информации Инта)	
11.4	Наименование маршрута (при наличии)	-	
11.4.1	Последовательность точек пути маршрута	-	
11.5	Высота перехода (м) (абсолютное значение)	-	
11.6	Высота перехода (м) (относительное значение)	-	
11.7	Дополнительная информация, необходимая для организации выполнения полетов на посадочной площадке.	-	



12. ЗАПРЕТНЫЕ ЗОНЫ, ЗОНЫ ОГРАНИЧЕНИЯ ПОЛЕТОВ, ПОСТОЯННЫЕ ОПАСНЫЕ ЗОНЫ, СПЕЦИАЛЬНЫЕ ЗОНЫ

№ п.п.	Наименования аэронавигационны х данных (АНД)	Значение элемента АНД	Доказате льная документ ация
1	2	3	4
Запретных зон, зон ограничения полетов, постоянных опасных зон и специальных зон в радиусе 5 км от посадочной площадки нет.			
12.1	Наименование зоны	-	
12.1.1	Обозначение зоны	-	
12.1.2	Координаты боковых границ или центра зоны (широта, долгота в градусах, минутах и секундах)	-	
12.1.3	Верхняя граница	-	
12.1.4	Нижняя граница	-	
12.1.5	Время действия	-	
12.1.6	Примечание	-	



13. ДАННЫЕ СРЕДСТВ СВЯЗИ ПОСАДОЧНОЙ ПЛОЩАДКИ ДНС «Салюка»

№ п.п.	Наименования аэронавигационных данных (АНД)	Значение элемента АНД	Доказательная документация
Своих средств связи на посадочной площадке нет. На посадочной площадке осуществляется полетно-информационное обслуживание органами ОВД Усинского МДП, МДП Инта и Сыктывкарского РЦ ЕС ОрВД.			
1	2	3	4
13.1	Обозначение службы	МДП Инта	(3)
13.1.1	Позывной	Инта - Вышка	
13.1.2	Частота Mhz	129,3	
13.1.3	Часы работы (UTC) ¹⁾	По регламенту работы МДП «Инта».	
13.1.4	Примечание	-	
13.2	Обозначение службы	Усинский МДП	(3)
13.2.1	Позывной	Усинск-район	
13.2.2	Частота Mhz	129,3	
13.2.3	Часы работы (UTC) 1)	Вне регламента работы МДП «Инта».	
13.2.4	Примечание	-	
13.3	Обозначение службы	Сыктывкарский РЦ ЕС ОрВД	(3)
13.3.1	Позывной	Сивкар - контроль	
13.3.2	Частота Mhz	133,1	
13.3.3	Часы работы (UTC) 1)	Вне регламента работы МДП «Усинск» и МДП «Инта».	
13.3.4	Примечание	-	

¹⁾ UTC – всемирное координированное время.



14. РАДИОНАВИГАЦИОННЫЕ СРЕДСТВА И СРЕДСТВА ПОСАДКИ ПОСАДОЧНОЙ ПЛОЩАДКИ ДНС «Салюка»

№ п.п.	Наименования аэронавигационных данных (АНД)	Значение элемента АНД	Доказательная документация
1	2	3	4
Радионавигационных средств и средств посадки на посадочной площадке нет.			
14.1	Тип и категория средства	-	-
14.1.1	Магнитное склонение антенны	-	
14.1.2	Позывной	-	
14.1.3	Частота	-	
14.1.4	Магнитное склонение станции	-	
14.1.5	Координаты места установки антенны (широта, долгота в градусах, минутах, секундах и сотых долях секунды)	-	
14.1.6	Часы работы (UTC)	-	
14.1.7	Примечание	-	



15. ПЕРЕЧЕНЬ КАРТ (СХЕМ) ПОСАДОЧНОЙ ПЛОЩАДКИ

1. Карта посадочной площадки (кроки).
2. Карта наземного движения (огни и знаки руления).
3. Карты препятствий в R=5 км от контрольной точки посадочной площадки.
4. Карта маршрутов вылета и прибытия.
5. Карта захода на посадку по приборам.
6. Карта захода на посадку по ПВП.
7. Схема концентрации и перелета птиц в окрестностях посадочной площадки.
8. Схема расположения радиотехнического и метеорологического оборудования на посадочной площадке.
9. Схема продольного профиля оси ВПП посадочной площадки.
10. Схема выполнения маневра для внеочередного захода на посадку или ухода на запасной аэродром.



16. ПЕРЕЧЕНЬ ДОКАЗАТЕЛЬНОЙ ДОКУМЕНТАЦИИ

1. Технический отчет о выполнении геодезических работ по съемке высотных препятствий от 30.01.2012г.
2. Акт обследования посадочной площадки ДНС «Салюка» на соответствие требованиям НГЭА и ФАП «Требования к посадочным площадкам, расположенным на участке земли или акватории», утвержденными приказом Минтранса от 04.03.2011 г. №69.
3. Приказ Минтранса России №253 от 22.09.2011 года «Об утверждении границ зон и районов ЕС ОрВД РФ, границ районов аэродромов, аэроузлов, вертодромов, границ классов воздушного пространства».
4. Приказ Минтранса России №238 от 06.09.2011 года «Об установлении постоянных опасных зон».
5. Приказ Минтранса России №237 от 06.09.2011 года «Об установлении запретных зон».
6. Приказ Минтранса России №252 от 22.09.2011 года «Об установлении зон ограничения полетов».
7. Приказ Минтранса России №273 от 24.10.2011 года «Об утверждении маршрутов обслуживания воздушного движения».
8. Топокарта изд. Ген.штаба, масштаб 1:50000, 1989 года выпуска.
9. Акт обследования светосигнального оборудования посадочной площадки ДНС «Салюка».
10. Таблица соответствия прочности и состояние поверхности элементов посадочной площадки ДНС «Салюка» требованиям НГЭА.



2. ПРИЛОЖЕНИЯ



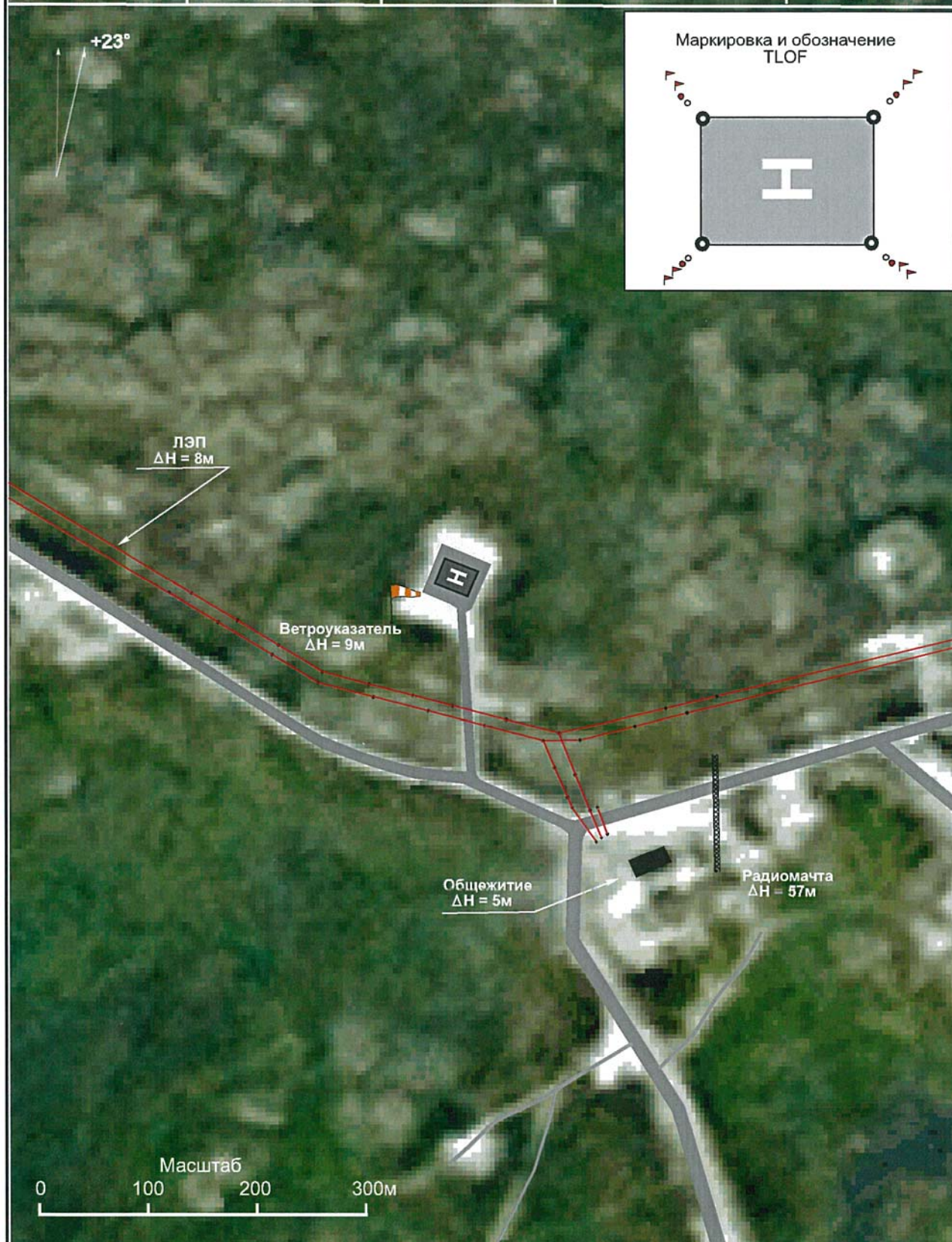
**Карта
посадочной площадки**

Сивкар - контроль - 133,1
Усинск - район - 129,3
Инта - вышка - 129,3

ДНС САЛЮКА, РОССИЯ
ДНС САЛЮКА
Нпп 119,7м

Высоты - метры; Расстояния - км; Координаты - ПЗ-90.02

Обозначение TLOF	Координаты TLOF	Превышение TLOF	Грузонапряженность	Размеры TLOF
Н	67°52'20"N, 58°52'26"E	119.7м	13т	22 x 18 м





Карта
наземного движения
(огни и знаки руления)

ДНС САЛЮКА, РОССИЯ
ДНС САЛЮКА

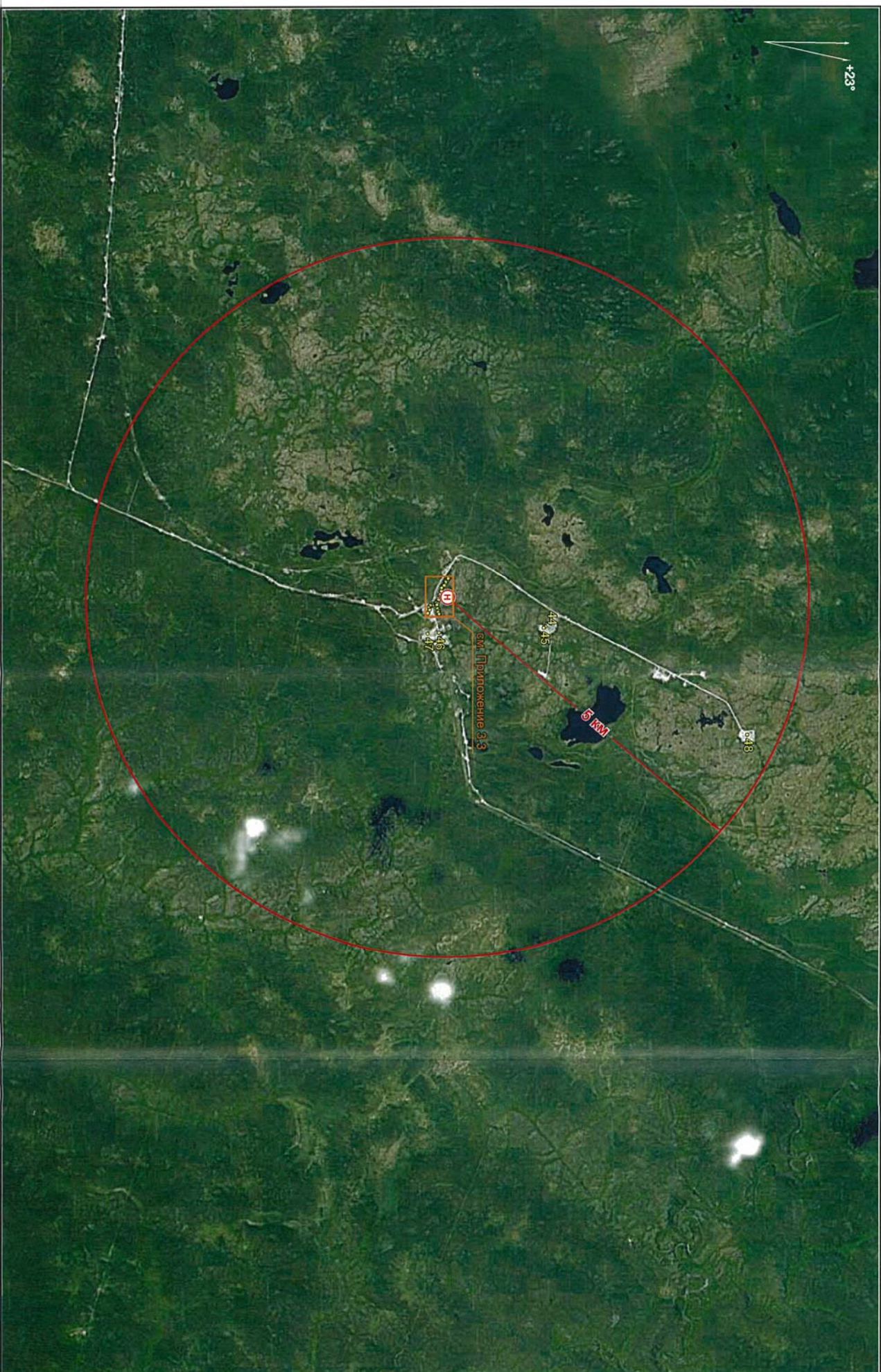


На посадочной площадке
МС и РД отсутствуют, огни и знаки руления
не установлены



Карта
препятствий в радиусе 5 км от
контрольной точки посадочной площадки

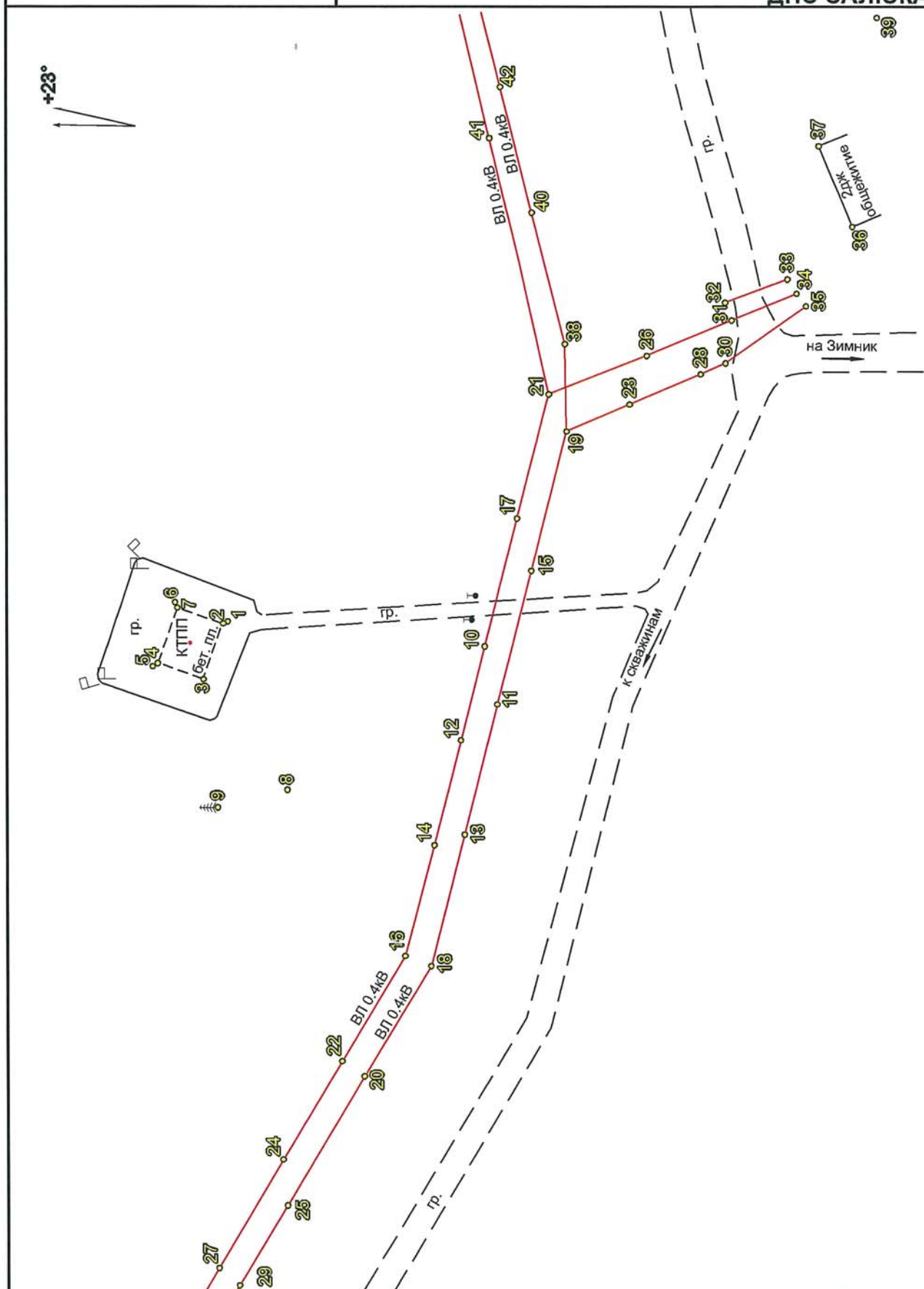
ДНС САЛЮКА, РОССИЯ
ДНС САЛЮКА





Карта препятствий
в радиусе 5 км от контрольной
точки посадочной площадки

ДНС САЛЮКА, РОССИЯ
ДНС САЛЮКА





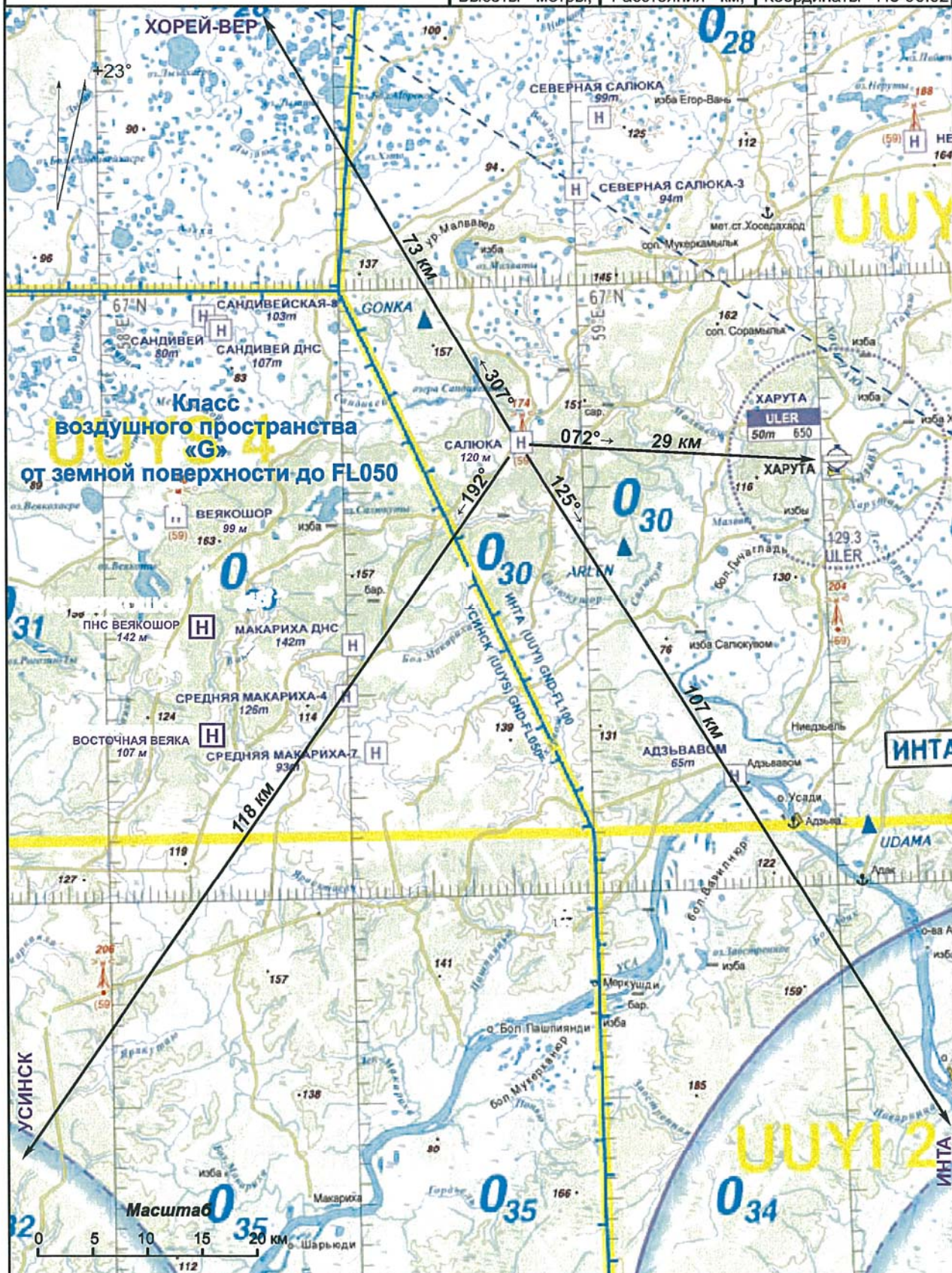
Карта маршрутов вылета по ПВП

ДНС САЛЮКА, РОССИЯ ДНС "САЛЮКА"

Сивкар - контроль - 133,1
Усинск - район - 129,3
Инта - вышка - 129,3

Нпп 119,7

Высоты - метры; Расстояния - км; Координаты - ПЗ-90.02





\in

C



Карта
захода на посадку по приборам

ДНС САЛЮКА, РОССИЯ

ДНС САЛЮКА

Нпп 119,7

Высоты - метры;

Расстояния - км;

Координаты - ПЗ-90.02

Схемы
захода на посадку по приборам не разрабатывались



ДНС САЛЮКА, РОССИЯ

ДНС САЛЮКА

Карта
захода на посадку по ПВП

Сивкар - контроль 133.1
Усинск - район 129.3
Инта - вышка 129.3

Нпп 119,7

Высоты - метры; Расстояния - км; Координаты - ПЗ-90.02

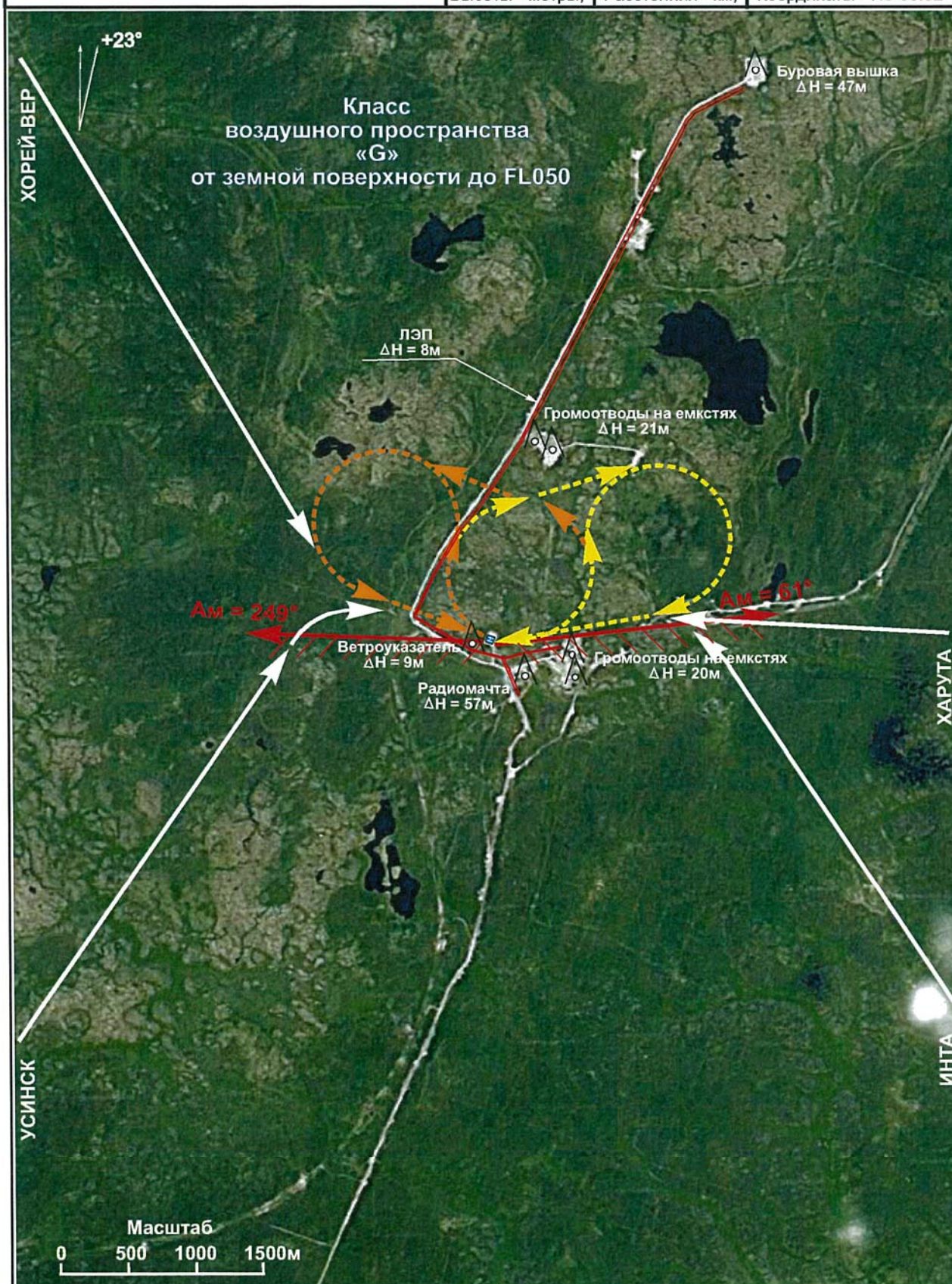




Схема
концентрации и перелета птиц
в окрестностях посадочной площадки

ДНС САЛЮКА, РОССИЯ
ДНС САЛЮКА

Наблюдения за концентрацией
и перелетом птиц в окрестностях посадочной площадки
не производились



Схема
размещения радиотехнического
и метеорологического оборудования

ДНС САЛЮКА, РОССИЯ
ДНС САЛЮКА

На посадочной площадке
радиотехническое и метеорологическое оборудование
не установлено



**Схема
продольного профиля оси ВПП
посадочной площадки**

**ДНС САЛЮКА, РОССИЯ
ДНС САЛЮКА**

Высоты - метры; Расстояния - км; Координаты - ПЗ-90.02

**Съемка
продольного профиля оси ВПП
посадочной площадки
не производилась**



**Схема
выполнения маневра для
внеочередного захода на посадку
или ухода на запасной аэродром**

**ДНС САЛЮКА, РОССИЯ
ДНС САЛЮКА**

Высоты - метры;

Расстояния - км;

Координаты - ПЗ-90.02

**Схема не разработана
ввиду отсутствия зон ожидания в районе
посадочной площадки**



3. СПРАВОЧНАЯ ИНФОРМАЦИЯ



РЕГИСТРАЦИЯ СВЕРОК (ПРОВЕРОК) АНППП

[illegible]

